



РЕПУБЛИКА СРБИЈА
В Л А Д А

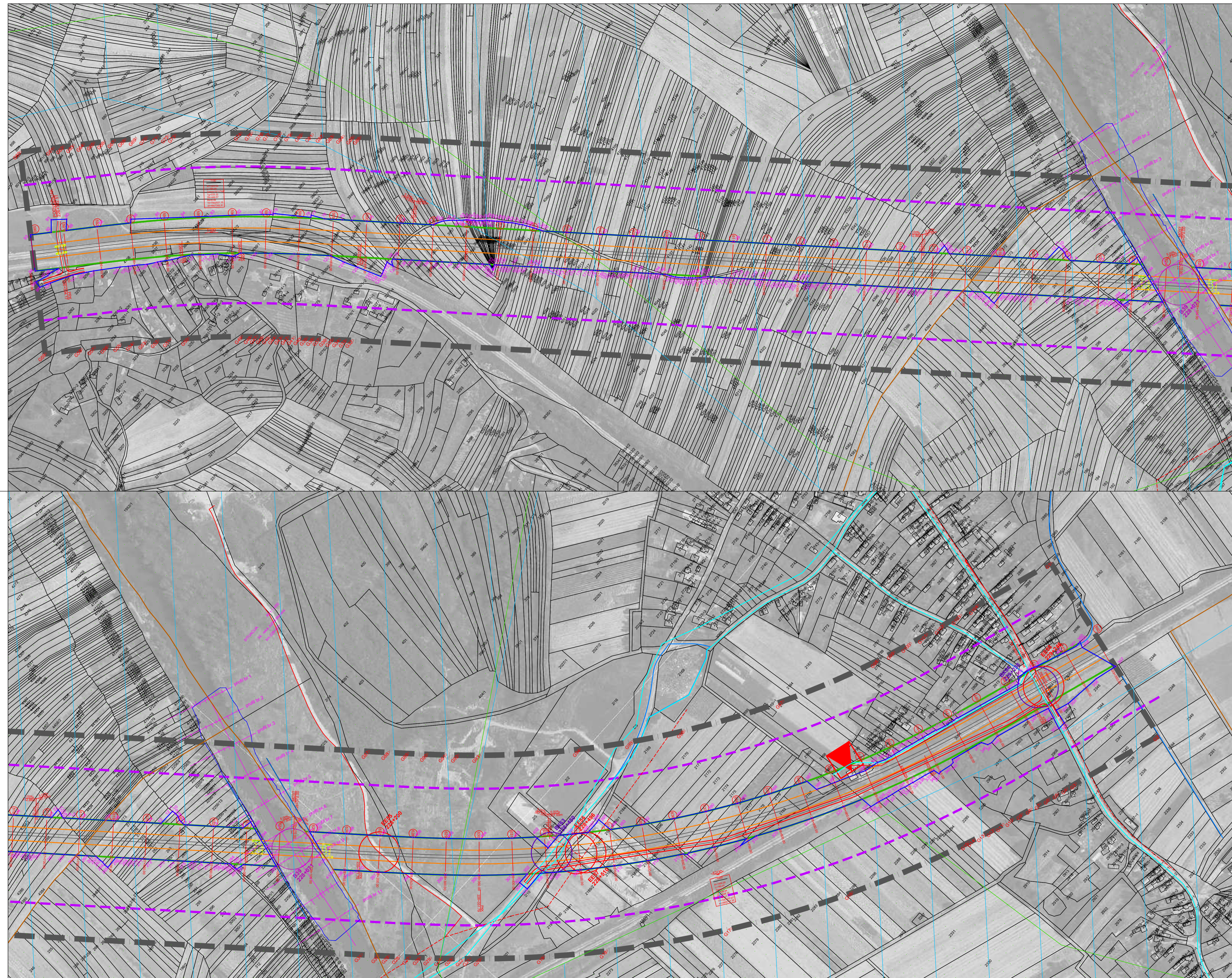
**ПРОСТОРНИ ПЛАН ПОДРУЧЈА ПОСЕБНЕ НАМЕНЕ
ИНФРАСТРУКТУРНОГ КОРИДОРА
ЖЕЛЕЗНИЧКЕ ПРУГЕ БЕОГРАД - НИШ**

Деоница Ђунис - Ниш (Трупале)
Девиијација од km226+350 до km229+650

Министарство грађевинарства, саобраћаја и инфраструктуре

Овлашћено лице

1 : 2 500



ЛЕГЕНДА:

- ГРАНИЦА ПЛАНА СА ЕЛЕМЕНТИМА ДЕТАЉНЕ РАЗРАДЕ
- ГРАНИЦА КАТАСТАРСКЕ ОПШТИНЕ
- РЕГУЛАЦИОНА ЛИНИЈА
- ЕКСПЛОАТАЦИОНИ ПОЈАС ЖЕЛЕЗНИЧКОГ ЗЕМЉИШТА - ЗЕМЉИШТЕ ЈАВНЕ НАМЕНЕ
- ПРУЖНИ ПОЈАС 8m
- ИНФРАСТРУКТУРНИ ПОЈАС 25m
- ЗАШТИТНИ ПОЈАС 100m
- РЕГУЛАЦИЈА ВОДОТОКА
- 452 КООРДИНАТЕ ПРЕЛОМНИХ ТАЧАКА ПОВРШИНА ЈАВНЕ НАМЕНЕ
- G416 КООРДИНАТЕ ПРЕЛОМНИХ ТАЧАКА ГРАНИЦЕ ПЛАНА
- ЕЛЕКТРОЕНЕРГЕТСКА ИНФРАСТРУКТУРА**
- ДВ 10kV-ПОСТОЈЕЋИ
- ДВ 10kV-ПОСТОЈЕЋИ
- ТС 100,4 kV-ПОСТОЈЕЋА
- УКРШТАЈ СА ЕЕ - ОЗНАКА И СТАЦИОНАЖА
- АНКЕР
- АРМИРАНО БЕТОНСКИ НОСЕЋИ СТУБ 10kV
- АРМИРАНО БЕТОНСКИ УГАОНИ СТУБ 10kV
- ЧЕЛИЧНИ СТУБ 10kV
- КАБЛОВСКА СПОЈНИЦА 10kV
- ПОДУПИРАЧ
- УЗЕМЉЕЊЕ
- ТЕЛЕКОМУНИКАЦИОНА ИНФРАСТРУКТУРА**
- ТТ КАБЛ-ПОСТОЈЕЋИ
- ХИДРОТЕХНИЧКА ИНФРАСТРУКТУРА**
- ПОСТОЈЕЋА ВОДОВОДНА МРЕЖА
- ПЛАНИРАНА ВОДОВОДНА МРЕЖА
- ВОДОТОК
- ПЛАВНО ПОДРУЧЈЕ ПРИ Q1%
- ПЛАВНО ПОДРУЧЈЕ ПРИ Q5%
- ПЛАВНО ПОДРУЧЈЕ ПРИ Q1%
- ПЛАВНО ПОДРУЧЈЕ ПРИ Q5%
- УКРШТАЈ СА ВОДОТОКОМ - ОЗНАКА И СТАЦИОНАЖА
- УКРШТАЈ СА ВОДОВОДНОМ И КАНАЛИЗАЦИОНОМ МРЕЖОМ - ОЗНАКА И СТАЦИОНАЖА

Носилац израде Просторног плана

Министарство грађевинарства,
саобраћаја и инфраструктуре

Помоћник министарке

мр Ђорђе Милић
По овлашћењу министарке
број 031-01-18/2018-02
од 29.06.2018. године

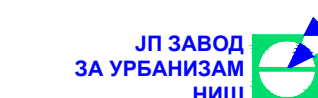
Обрађивачи Просторног плана

ИНСТИТУТ ЗА АРХИТЕКТУРУ И УРБАНИЗАМ СРБИЈЕ
Institute of Architecture and Urban & Spatial Planning of Serbia

Одговорни урбанисти

Проф. др Марија Максим, дипл. инж. арх.
број лиценце 200 1571 17

Марија Марковић, дипл. инж. грађ.
број лиценце 202 1110 08



Београд, фебруар 2020. године